

# NEXUS企业级智能客户数据中台

NEXUS

- ◆ 所属类型：平台
- ◆ 开发时间：2017年
- ◆ 参选类别：年度最佳移动营销数据平台

Nexus, 是国内领先的基于大数据架构的客户数据中台 (CDP)

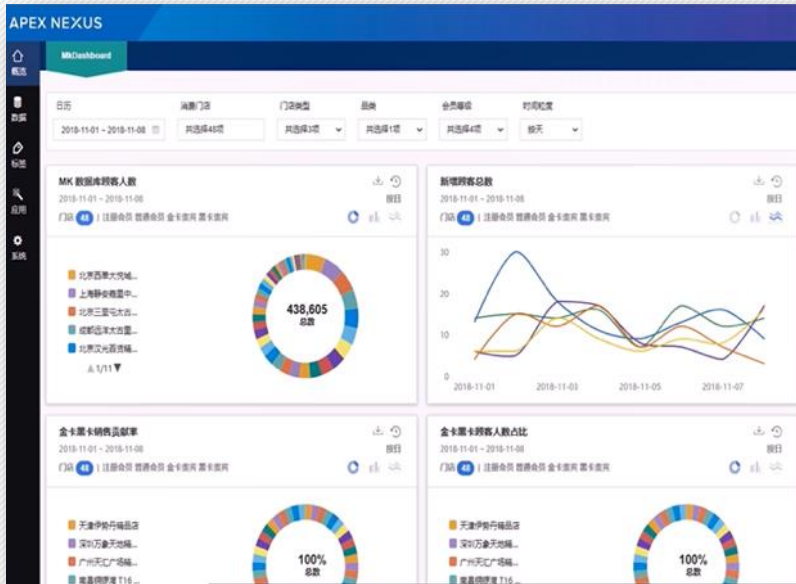
# NEXUS

Nexus 帮助企业采集客户实时行为数据、打通分散存储在不同系统间的客户数据, 形成统一的客户ID及画像, 以支持到数据驱动的客户洞察分析, 以及客户分群后的个性化营销, 实现因人而异的营销触达。

视频链接: <https://url.cn/5Cm4kOY?sf=uri>

## Dashboard

登录系统后，首先呈现的是企业最为关心的数据报表Dashboard，无论是客户画像分析、还是各营销渠道推广结果都在dashborad展示。

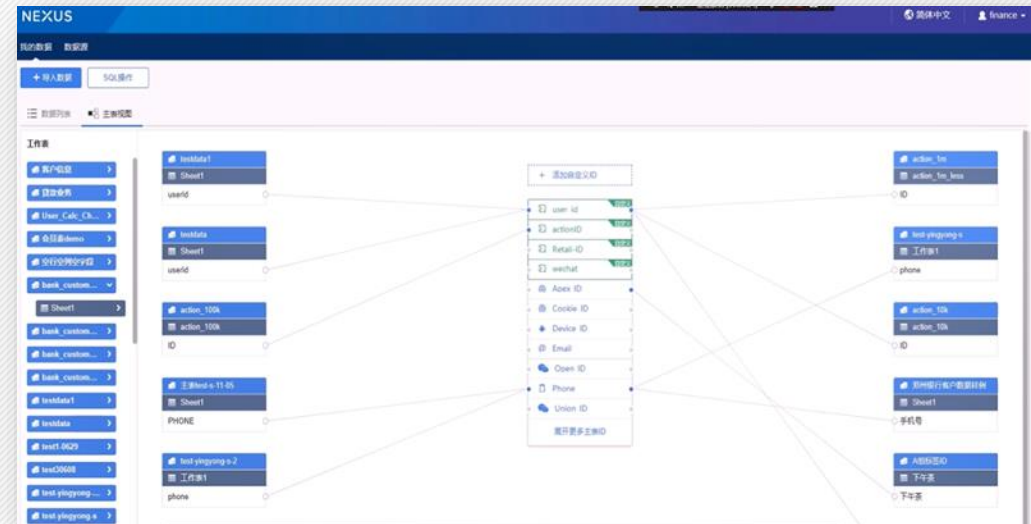


## 数据源接入

许多企业的客户数据分散地存在于不同的系统之中，客户数据打通是一个非常关键的痛点问题。

## 可视化埋点

也有企业还没有开始采集客户的实时行为数据。NEXUS也提供可视化埋点技术，帮助他们采集客户在他的网站上看了什么、点了什么等的实时行为数据。



## 分析

基于打通的数据的分析功能是 Nexus 的一个关键应用场景。例如，运用漏斗或归因分析，看看客户通过什么样的路径转化率最高，每个营销渠道对于客户的转化到底贡献了多大价值。

同时，支持多维分析，多个维度呈现与展示企业业务KPI，为企业营销策略提供数据支持，从而帮助企业营销决策者指导营销决策。

## 标签

基于规则设置标签，可以帮助我们找出某个年龄段、看过某款产品超过多长时间，或购买金额超过多少的一个具体客户分群。



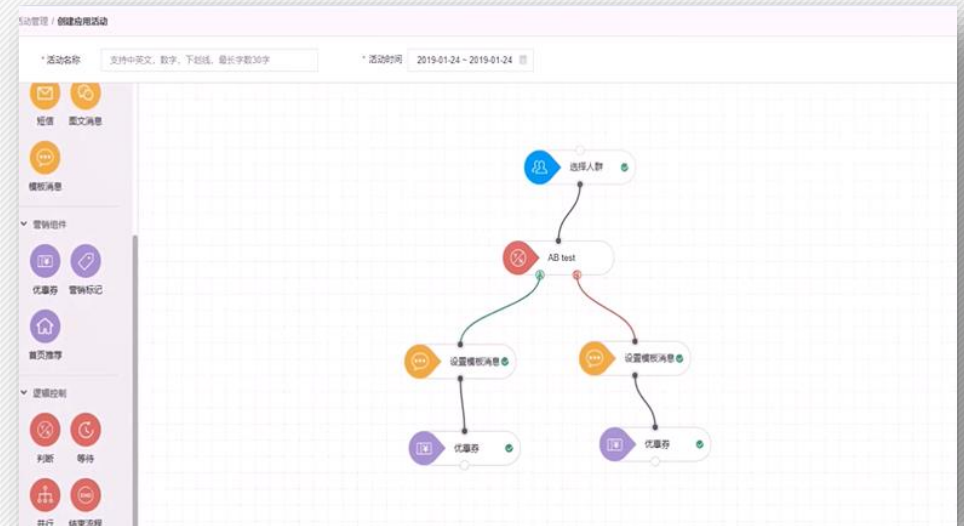
## 360度客户画像

标签设置之后，可查看的，是每个标签所对应的人群特征分析。比如男女比例、地域分布、职业属性、过去6个月来的活跃度等等。

## 自动化营销

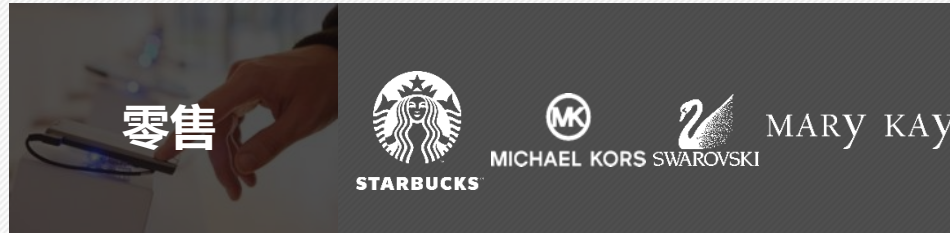
个性化营销或客户体验的核心，就是对正确的人、在正确的触点和时间、推送正确的产品及营销信息。

NEXUS将自动化营销规则的设置直接设计为一个拖拽式的画布。在这个画布上，营销人员可以直接选择相应的人群，基于营销数据实时、自动地调整营销规则组合，有效提升营销效率效果几倍到几十倍之多。



创略科技是一家数据技术和AI公司，专注于为B2C企业通过数据及智能驱动的精细化运营提升收入及利润。

服务零售、汽车、旅游、金融、旅游、消费者互联网等垂直行业大中型国内外公司。



## 某国内航司案例

创略科技预测其客户购买航线偏好的模型预测准确率达到98.5%，提升直复营销转化率达到惊人的14倍之多

### 第一次模型应用AB测试

**98.5%**  
模型预测准确率

**从1% 提升到14%**  
购买转化率



数据分析



购买预测模型



找到对的人



提高转化

## 某国内航司案例

创略科技预测其客户购买航线偏好的模型预测准确率达到98.5%，提升直复营销转化率达到惊人的14倍之多

### 第二次模型应用AB测试

| 航线分类 | 出发城市名称    | 出发城市三字码 | 到达城市名称    | 到达城市三字码 |
|------|-----------|---------|-----------|---------|
| 飞境外  | 上海        | SHA     | 曼谷        | BKK     |
| 飞境外  | 曼谷        | BKK     | 上海        | SHA     |
| 飞境外  | 上海        | SHA     | 清迈        | CNX     |
| 飞境外  | 清迈        | CNX     | 上海        | SHA     |
| 飞境外  | 上海        | SHA     | 金边        | PNH     |
| 飞境外  | 金边        | PNH     | 上海        | SHA     |
| 飞境外  | 石家庄       | SJW     | 首尔        | SEL     |
| 飞境外  | 温州        | WNZ     | 济州岛       | CJU     |
| 飞境外  | 石家庄       | SJW     | 济州岛       | CJU     |
| 飞境外  | 揭阳(潮汕)    | SWA     | 济州岛       | CJU     |
| 飞境外  | 大连        | DLC     | 济州岛       | CJU     |
| 飞境外  | 扬州(泰州)    | YTY     | 金边        | PNH     |
| 飞境外  | 金边        | PNH     | 扬州(泰州)    | YTY     |
| 飞境外  | 大连        | DLC     | 大阪        | OSA     |
| 飞境外  | 大阪        | OSA     | 大连        | DLC     |
| 飞境外  | 合肥        | HFE     | 曼谷        | BKK     |
| 飞境外  | 曼谷        | BKK     | 合肥        | HFE     |
| 飞境外  | 揭阳(潮汕)    | SWA     | 普吉        | HKT     |
| 飞境外  | 普吉        | HKT     | 揭阳(潮汕)    | SWA     |
| 飞境外  | 上海        | SHA     | 清迈        | CNX     |
| 飞境外  | 清迈        | CNX     | 上海        | SHA     |
| 飞境外  | 上海        | SHA     | 普吉        | HKT     |
| 飞境外  | 普吉        | HKT     | 上海        | SHA     |
| 飞境内  | 上海        | SHA     | 三亚        | SYX     |
| 飞境内  | 三亚        | SYX     | 上海        | SHA     |
| 飞境内  | 上海        | SHA     | 贵阳        | KWE     |
| 飞境内  | 贵阳        | KWE     | 上海        | SHA     |
| 飞境内  | 上海        | SHA     | 乌鲁木齐      | URC     |
| 飞境内  | 上海        | SHA     | 昆明        | KMG     |
| 飞境内  | 昆明        | KMG     | 上海        | SHA     |
| 飞境内  | 上海        | SHA     | 哈尔滨       | HRB     |
| 飞境内  | 哈尔滨       | HRB     | 上海        | SHA     |
| 飞境内  | 上海        | SHA     | 长春        | CGQ     |
| 飞境内  | 长春        | CGQ     | 上海        | SHA     |
| 飞境内  | 上海        | SHA     | 大连        | DLC     |
| 飞境内  | 大连        | DLC     | 上海        | SHA     |
| 飞境内  | 上海        | SHA     | 泉州(晋江)    | JJN     |
| 飞境内  | 泉州(晋江)    | JJN     | 上海        | SHA     |
| 飞境内  | 上海        | SHA     | 安顺(黄果树机场) | AVA     |
| 飞境内  | 安顺(黄果树机场) | AVA     | 上海        | SHA     |
| 飞境外  | 上海        | SHA     | 沙巴        | BKI     |
| 飞境外  | 沙巴        | BKI     | 上海        | SHA     |
| 飞境外  | 上海        | SHA     | 新加坡       | SIN     |
| 飞境外  | 新加坡       | SIN     | 上海        | SHA     |
| 飞港澳台 | 上海        | SHA     | 澳门(中国澳门)  | MFM     |
| 飞港澳台 | 澳门(中国澳门)  | MFM     | 上海        | SHA     |
| 飞港澳台 | 上海        | SHA     | 高雄(中国台湾)  | KHH     |
| 飞港澳台 | 高雄(中国台湾)  | KHH     | 上海        | SHA     |
| 飞港澳台 | 上海        | SHA     | 香港(中国香港)  | HKG     |
| 飞港澳台 | 香港(中国香港)  | HKG     | 上海        | SHA     |
| 飞港澳台 | 上海        | SHA     | 台北(中国台湾)  | TPE     |

在同一次的营销活动中进行AB Test, 结果如下:



6.3%

AI模型筛选客群的购买转化率



vs



0.7%

通发信息客群的购买转化率



## 某国际高端汽车案例

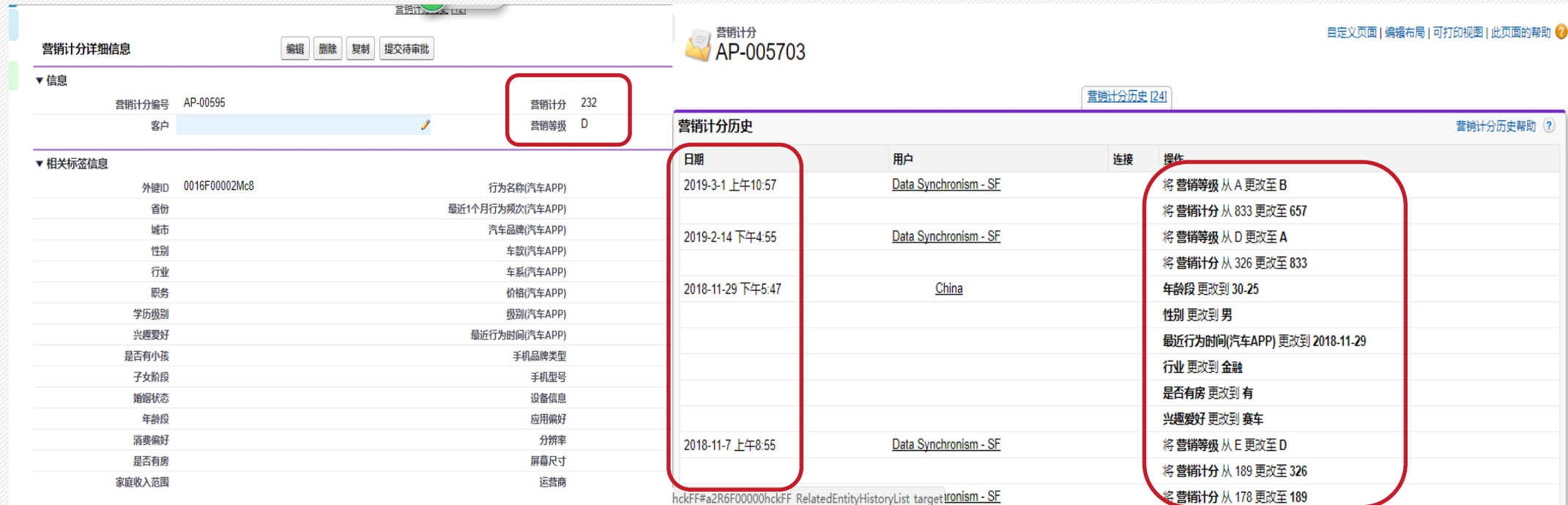
创略科技预测其潜客购车意向的模型预测准确率达到94.7%，预约试驾成功率同比提升36%





## 某国际高端汽车案例

创略科技预测其潜客购车意向的模型预测准确率达到94.7%，预约试驾成功率同比提升36%



营销计分 AP-005703

自定义页面 | 编辑布局 | 可打印视图 | 此页面的帮助 ?

营销计分 AP-00595

客户

营销计分 232

营销等级 D

营销计分历史 [24]

营销计分历史帮助 ?

| 日期                | 用户                    | 连接 | 操作                           |
|-------------------|-----------------------|----|------------------------------|
| 2019-3-1 上午10:57  | Data_Synchronism - SF |    | 将 营销等级 从 A 更改至 B             |
|                   |                       |    | 将 营销计分 从 833 更改至 657         |
| 2019-2-14 下午4:55  | Data_Synchronism - SF |    | 将 营销等级 从 D 更改至 A             |
|                   |                       |    | 将 营销计分 从 326 更改至 833         |
| 2018-11-29 下午5:47 | China                 |    | 年龄段 更改到 30-25                |
|                   |                       |    | 性别 更改到 男                     |
|                   |                       |    | 最近行为时间(汽车APP) 更改到 2018-11-29 |
|                   |                       |    | 行业 更改到 金融                    |
|                   |                       |    | 是否有房 更改到 有                   |
|                   |                       |    | 兴趣爱好 更改到 赛车                  |
| 2018-11-7 上午8:55  | Data_Synchronism - SF |    | 将 营销等级 从 E 更改至 D             |
|                   |                       |    | 将 营销计分 从 189 更改至 326         |
|                   |                       |    | 将 营销计分 从 178 更改至 189         |

94.7%

+36%